

# Instrukce k údržbě

## Elastické podlahy

PVC/LVT, vinyl, marmoleum, guma



## PÉČE O ELASTICKÉ PODLAHY

Bona Care Program poskytuje jednoduchý postup práce, který je podložen podrobnými návody krok za krokem, s minimálními prostoji. Pravidelné čištění a údržba je klíčem k lepšímu a trvanlivějšímu vzhledu podlahy a pomocí Bona ošetření elastických podlah zaručuje efektivní proces, aniž by došlo k poškození povrchu a poškození životního prostředí.

Tento návod pro údržbu byl vyvinut tak, aby vyhovoval všem typům elastických podlah, jako je PVC/LVT, guma, linoleum, marmoleum, vinyl. Upozorňujeme, že navrhovaná frekvence čištění a údržby uvedená v návodu je pouze informativní. Každá podlaha by měla být posouzena individuálně, dle úrovně opotřebení. Postupujte podle našich postupů níže, abyste prodloužili životnost podlah.



Před



Po

## BĚŽNÝ PROGRAM ÚDRŽBY PODLAH

Údržba se odvíjí od stupně zátěže a umístění podlahy. Níže uvedená tabulka poskytuje přehled k tomu, jak by se mělo naplánovat čištění pro zajištění rychlého, jednoduchého a skvělého výsledku.

Typ	Produkt	Běžné - domácnost	Střední - kancelář	Silná - komerční
Čištění	<b>Volné nečistoty</b> Bona Dusting Pad	1-2x/týden	3-5x/týden	Denně
	<b>Usazené nečistoty</b> Bona Clean R50 1:200	Týdně	Týdně	2x/týden
	<b>Čištění a lehká údržba</b> Bona Clean R60 1:200	1x / 2x měsíc	1x / měsíc	Týdně
<b>Hlubkové čištění</b>	<b>Hlubkové čištění</b> Bona Remove R 1:10	1x/rok	3-4x/rok	4-6x/rok
<b>Ochrana povrchu</b>	<b>Ochranná politura</b> Bona Shield R	1-2x/rok	2x/rok	3-4x/rok

# Instrukce k údržbě

## Elastické podlahy

PVC/LVT, vinyl, marmoleum, guma



### Čištění za sucha – volné nečistoty



Pravidelně vysávejte nebo zametejte podlahu pomocí mpu Bona Commercial Mop a mikrovláknové utěrky Bona Dusting Pad. Elektrostatická utěrka Bona Dusting Pad odstraní volné nečistoty.



© A.I.S.E

Odstraňte nečistoty a skvrny pomocí Bona Spray Mopu.



### Čištění za mokra - usazené nečistoty

Společnost Bona doporučuje použití dvou čisticích prostředků střídavě, pro dosažení nejlepších výsledků. Bona Clean R50 účinně rozpouští nečistoty, zatímco Bona Clean R60 čistí a zároveň poskytuje ochranný film na povrchu. Pro každodenní čištění použijte Bona Clean R50. Jednou týdně obměňte za Bona Clean R60.

### POSTUP



© A.I.S.E

#### Čištění manuálně

- 1 Naplňte nádrž čisticího stroje přípravkem Bona Clean R50 nebo Bona Clean R60 naředěným s vodou (1 : 200).
- 2 Vytřete podlahu mopem, pomocí mikrovláknové utěrky Bona Cleaning Pad.
- 3 Několikrát vyměňte čisticí roztok za nový



© A.I.S.E

#### Čištění strojově

- 1 Naplňte nádrž čisticího stroje přípravkem Bona Clean R50 nebo Bona Clean R60 naředěným s vodou (1 : 200).
- 2 Připevněte bílý nebo červený pad k čisticímu stroji.
- 3 Čistěte podlahu systematicky. Zajistěte, aby na podlaze nezůstaly žádné zbytky čisticího roztoku.



# Instrukce k údržbě

## Elastické podlahy

PVC/LVT, vinyl, marmoleum, guma



## HLOUBKOVÉ ČIŠTĚNÍ

Časem a zároveň při silném opotřebení se na podlaze vytvářejí skvrny a fleky a způsobují matný vzhled povrchu podlahové krytiny. Hlubkové čištění pomocí Bona Power Scrubber a čisticího prostředku Bona Remove R oživí vzhled matně vypadajících podlah. Výsledkem je oživená čistá podlaha, bez nutnosti její renovace s minimálními prostoji.

### POSTUP



**1** Odstraňte volné nečistoty pomocí vysavače, mopu nebo čisticí metodou nasucho.



© A.I.S.E

**2** Připevněte červené kartáče na Bona Power Scrubber.

**3** Naplňte nádrž čisticího stroje v poměru 1 litr Bona Remove R, zbývající objem nádrže doplňte vodou – tj. 9 litrů.

**4** Nastavte kartáče na střední úroveň tlaku.

**5** Čistěte podlahu systematicky. Zajistěte, aby na podlaze nezůstaly žádné zbytky čisticího roztoku. V případě usazených nečistot naneste čistič pomocí stroje na znečištěnou oblast a nechte jej chvíli působit. Pak toto místo důkladně vyčistěte.



© A.I.S.E

**6** Po čištění umístěte stroj na voděodolný povrch. Seřtěte spodní stranu stroje, abyste zabránili odkapávání tekutiny z kartáčů. Podle potřeby ihned odstraňte zbývající roztok z podlahy mopem.



### TIP

- Chcete-li odstranit silně usazené skvrny a nečistoty, nastavte stroj na maximální tlak. Pokud používáte maximální tlak, zajistěte, **aby byl stroj v neustálém pohybu a nikdy nepoužívejte suché kartáče!** Jinak by mohlo dojít k poškození podlahy!
- Bona Remove R naředíte s vodou (poměr 1:1) a nalijte do láhve s rozprašovačem. Postříkejte znečištěnou část podlahy a vyčkejte 3 minuty. Vyčistěte pomocí stroje Bona Power Scrubber.

# Instrukce k údržbě

## Elastické podlahy

PVC/LVT, vinyl, marmoleum, guma



## ODSTRANĚNÍ LEŠTĚNEK

Pro zjednodušení odstranění starých leštěnek lze na povrch aplikovat tekutý odstraňovač. Níže naleznete postup k odstraňování Bona Shield R nebo podobných údržbových přípravků, jako jsou leštěnky nebo poliše, z elastických podlah.

## KROK 1: ODHAD VRSTVY LEŠTĚNKY

Odhadněte, jak silná je stará vrstva leštěnky, poliše nebo starého údržbového produktu na povrchu. Toto je velmi důležitý krok, který ovlivní další průběh postupu práce. Množství přítomné leštěnky na povrchu vám dá dobrou informaci o tom, jaké úsilí budete muset vynaložit k odstranění staré leštěnky. Pokud je na povrchu větší množství leštěnky, je možné, že bude zapotřebí celý proces zopakovat. Zbytky staré leštěnky mohou zachytit nečistoty na povrchu, což může ohrozit přilnavost následujícího nátěru.

## POSTUP

- 1 Přípravek Bona PowerRemove R naředíte čistou vodou (1:1) a naneste na malé místo na podlaze (cca Ř 5 cm). Začněte s nenápadnou oblastí.
- 2 Pokud je na povrchu leštěnka, povrch se obvykle po několika minutách zbarví do bíla, ale nemusí to být pravidlem. Seškrábněte zkušební místo mincí a zkontrolujte, zda odstraňovač změkčil povrch. Pokud je na povrchu leštěnka, měla by se snadno odstranit mincí.
- 3 Po několika minutách setřete veškeré zbytky odstraňovače, aby nedošlo k poškození povrchu.
- 4 Pokud se leštěnka rozpouští velmi rychle, lze koncentraci odstraňovače snížit.



## KROK 2: ODSTRANĚNÍ LEŠTĚNKY (VIZ NÁSLEDUJÍCÍ STRANA)

# Instrukce k údržbě

## Elastické podlahy

PVC/LVT, vinyl, marmoleum, guma



### ODSTRANĚNÍ LEŠTĚNEK

Odstraňovač změkčuje ochrannou vrstvu povrchu a usnadňuje odstraňování mechanickými prostředky. Jakmile je leštěnka měkká a uvolněná, lze přebytečný materiál odstranit pomocí Bona PowerScrubber nebo vysavače na vodu.

#### POSTUP



**1** Odstraňte volné nečistoty pomocí vysavače, mopu nebo čisticí metodou nasucho.



© A.I.S.E

**2** Přípravek Bona PowerRemove R naředte čistou vodou (dle vhodné koncentrace).



© A.I.S.E

**3** Naneste zředěný Bona PowerRemove R na část povrchu, pomocí mopu. Nechte působit cca 5-10 min. Nedovolte, aby vnikl roztok do velkých mezer v povrchu.



© A.I.S.E

**4** Vyčistěte po sekcích, pomocí leštícího stroje se zeleným padem.

**5** Okamžitě odstraňte rozpuštěnou leštěnku pomocí Bona Power Scrubber se zelenými kartáči nebo vhodným vysavačem na vodu.

**6** Opakujte postup v další části.

**7** Jakmile je celá plocha ošetřena, neutralizujte ji pomocí čisté vody a Bona Power Scrubberu. Tento krok je důležitý, aby všechny zbytky Bona PowerRemove R byly důkladně odstraněny předtím, než bude aplikován nový nátěr.

**8** Nechte povrch důkladně zaschnout.



# Instrukce k údržbě

## Elastické podlahy

PVC/LVT, vinyl, marmoleum, guma



### OCHRANA POVRCHU

Bona Shield R poskytuje odolnou a ochrannou vrstvu na povrchu elastické podlahové krytiny, pro obnovení funkčnosti a pro nový lesklý vzhled. Aplikujte tehdy, když povrch vykazuje známky opotřebení, jako jsou škrábance a matný vzhled. Pokud si nejste jisti typem povrchu, aplikujte nejprve Bona Shield R na testovací plochu na nenápadném místě, před aplikací na celý povrch.

### POSTUP



**1** Odstraňte volné nečistoty pomocí vysavače, mopu nebo čisticí metodou nasucho.

**2** Vyčistěte povrch pomocí zředěného roztoku Bona Clean R50. V případě silného znečištění, postupujte podle pokynů pro hloubkové čištění. (Poznámka: nebudou-li nečistoty nejprve řádně odstraněny a bude aplikován Bona Shield R, nečistoty zůstanou pod ním a dále bude obtížné je odstranit.)



© A.I.S.E

**3** Nádobu Bona Shield R před aplikací důkladně protřepejte. Naneste tenkou, rovnoměrnou vrstvu pomocí mikrovláknové utěrky Bona Applicator Pad. Spotřeba: 30-50 m<sup>2</sup> / litr.

**4** Nechte zaschnout minimálně 1 hodinu, než podlahu zatížíte lehkou chůzí. Čištění mokrou metodou může být provedeno po 72 hodinách. Nepoužívejte vysoce alkalické čisticí prostředky, protože mohou poškodit povrch podlahy nebo částečně odstranit ochranu povrchu.



TIP

- Mikrovláknovou utěrku Bona Applicator Pad vedte rovně po povrchu podlahy a pracujte systematicky od zdi ke zdi. Vyvarujte se zvedání utěrky, jinak se mohou objevit bubliny na povrchu.
- Nedostatečně mokrý Applicator Pad může na suchých místech způsobit pruhu.
- Pokud nanášíte více vrstev ochrany povrchu, nesnažte se snížit dobu schnutí mezi jednotlivými nátěry. Může se zvýšit riziko rozpuštění předchozích vrstev.

# Instrukce k údržbě

## Elastické podlahy

PVC/LVT, vinyl, marmoleum, guma



### VŠEOBECNÉ RADY

#### Ochrana podlah

- Použijte ochranné podložky pod nohy židlí a stolů, které zabrání poškrábání povrchu.
- Kolečka židlí by měla být vyrobena z měkkého materiálu, vhodného pro elastické podlahové krytiny (podle EN425).

#### Použití vstupních rohoží

- Až 80% nečistot se dostane dovnitř budovy, prostřednictvím obuvi.
- Vstupní podlahové systémy vhodné velikosti (ideálně více než 6 m<sup>2</sup>) a kvality.
- Všechny vstupní podlahové rohože by měly být pravidelně čištěny, aby se odstranily všechny nečistoty.

#### Pravidelné čištění

- Pravidelné čištění je nákladově efektivnější a má větší výhody než příležitostné hloubkové čištění.
- Používejte doporučené čisticí prostředky. Vysoce kvalitní čisticí prostředky a příslušenství zajišťují efektivní údržbu a nižší náklady na údržbu.
- Řiďte se pokyny pro bezpečnost a ochranu zdraví.

#### Použití údržbové podlahové chemie

- Nesprávné použití čisticích chemikálií může způsobit poškození a / nebo změnu barvy.
- Nadměrné nebo nedostatečné oplachování čisticích chemikálií může zhoršit výkon podlahy.
- Nepoužívejte čisticí prostředky, které by mohly povrch poškrábat.

#### Barvy padů

- Pro běžné čištění se doporučuje Bona Pad bílý nebo červený.
- Bona Pad zelený není vhodný pro běžné čištění a údržbu
- Bona Pad hnědý nebo černý je vysoce abrazivní a nikdy by se neměl používat k čištění.

#### Rychlosti stroje

- Pro strojové čištění rotační technikou je vhodné 150 až 300 ot. / min.

#### Doporučené přípravky pro péči o podlahu

- Bona doporučuje používat zředěné přípravky Bona Clean R50 nebo Bona Clean R60 pro pravidelné čištění, Bona Remove R pro hloubkové čištění a Bona Shield R pro ochranu povrchu.
- Pokud chcete použít alternativní produkty, obraťte se na svého běžného dodavatele, který vám poskytne další informace, pokyny a záruku.

## ČASTO KLADENÉ OTÁZKY

### Jak často mám čistit podlahu?

Optimální frekvence čištění a údržby je stanovena na základě způsobu použití podlahy.

Při sestavování plánu čištění a údržby je třeba odpovědět na řadu otázek týkajících se podlahy:

- Je blízko vchodu do budovy?
- Bude shromažďovat suché nebo vlhké nečistoty?
- Jakému stupni zátěži bude vystavena?

Pamatujte, že podlahy světlé barvy bude možné zapotřebí čistit častěji.

### Jak často bych měl aplikovat údržbový nátěr?

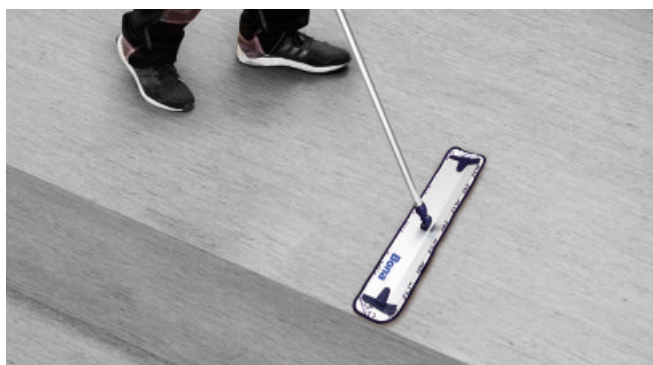
Bona Běžný program údržby podlah nabízí úplný přehled čištění a údržby (str. 1 - tabulka).

- Nicméně každá podlaha musí být vyhodnocena individuálně dle stupně opotřebení a frekvence údržby.

### Jak odstraním skvrny?

Skvrny odstraňte ihned, jakmile je objevíte.

- Většinu skvrn lze bezpečně odstranit pomocí suché papírové utěrky, vody, čisticího prostředku, lihu nebo alkoholu (v tomto pořadí).
- **NEPOUŽÍVEJTE** vysoce alkalické produkty, jako je amoniak nebo soda nebo silná rozpouštědla jako je aceton, jelikož mohou být škodlivé jak pro vás, tak pro podlahy. Máte-li pochybnosti, proveďte test produktu na nenápadné oblasti.



### Dodržování zásad bezpečnosti:

Poskytnuté informace jsou připraveny dle našich nejnovějších poznatků a neuplatňují nárok na reklamaci. Uživatel je zodpovědný za ujistění, že produkt a doporučení jsou v souladu s určeným účelem, typem povrchu a současné situaci, než bude produkt použit. Společnost Bona ručí za dodaný produkt. Profesionální použití a zároveň i úspěšná aplikace produktu je mimo naši kontrolu. V případě pochybností, proveďte test přilnavosti. Předpokládá se dodržení upozornění na obalech, etiketách produktu a dodržení informací a pracovního postupu v technickém listu při použití a zpracování produktu, stejně jako povinné označení příslušných technických standardů a směrnic, které jsou v souladu s příslušnými právními předpisy. Po zveřejnění těchto oznámení jsou veškeré předchozí informace o produktu neplatné.